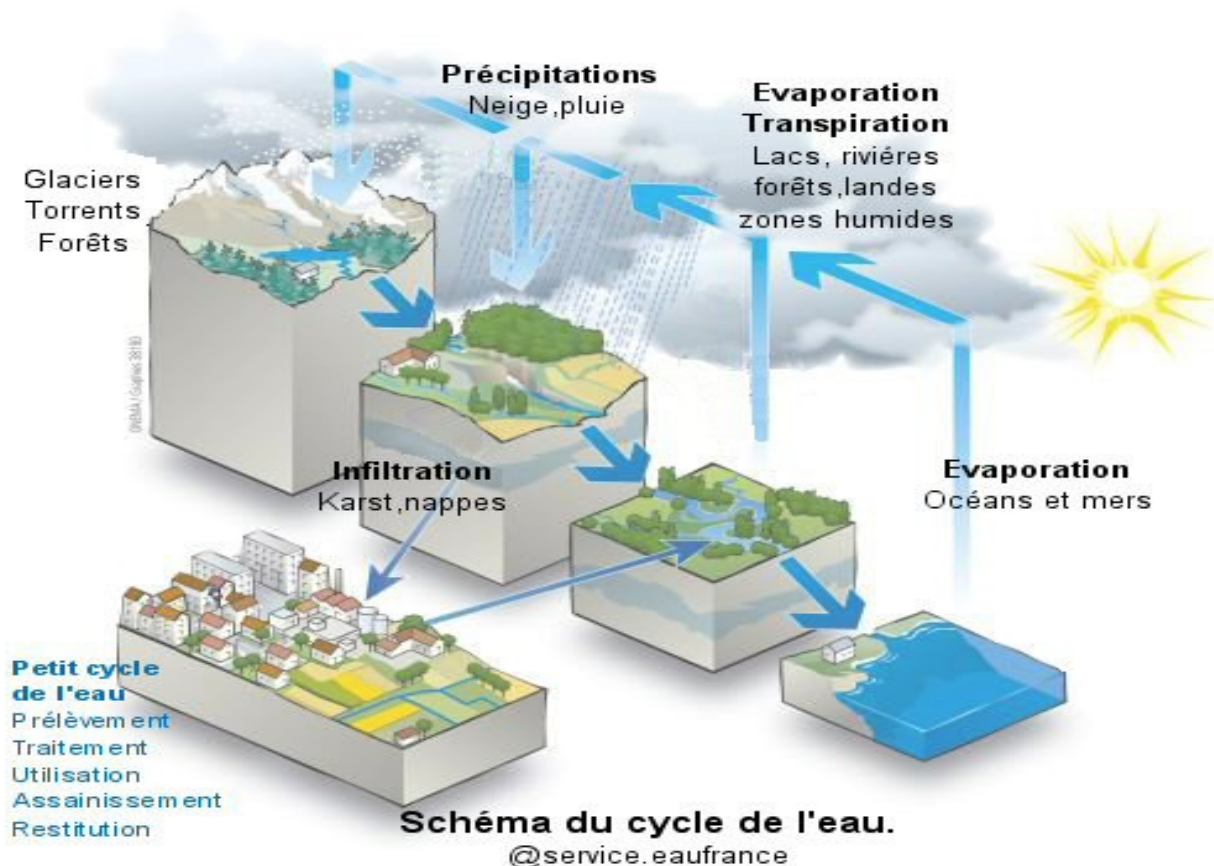


L'EAU EST PRÉCIEUSE

Économisons-la !



D'où vient l'eau ?

La circulation de l'eau dans l'atmosphère et l'écoulement des eaux sur les continents, forment le **cycle de l'eau**.

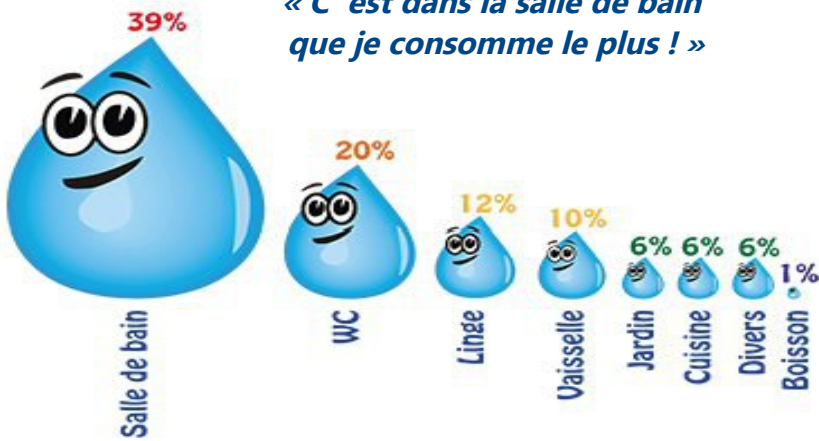
L'eau potable :

La qualité de l'eau distribuée au robinet du consommateur dépend principalement de trois paramètres :

- de la qualité de l'eau naturelle ;
- des traitements effectués après le prélèvement ;
- des interactions de l'eau avec les canalisations de distribution.



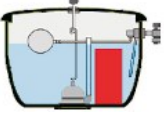
Comment agir ?



Les gestes simples qui évitent le gaspillage :

- Ne pas laisser couler un robinet inutilement ;
- Préférer une douche à un bain ;
- Réutiliser l'eau de lavage des légumes pour arroser des plantes ;
- Faire tourner le lave-linge et le lave-vaisselle à pleine charge ;
- Relever le compteur d'eau régulièrement, pour repérer les fuites.

L'équipement hydroéconome, permet de réduire jusqu'à 50 % le volume :

- Douchette à débit limité ou régulateur de débit ;
- Mousseur ou aérateur pour robinet évier/lavabo ;
- Sac ou plaquette WC à poser dans le WC réduit le volume de chasse d'eau ; 
- ou
- Mécanisme double commande 3 litres et 6 litres;
- Réducteur de pression (si elle dépasse 4 bars) permet de protéger l'électroménager et de réduire la consommation de 10 à 25m³/an.

Pourquoi économiser l'eau ?

En bassin Adour-Garonne

L'eau douce est abondante, mais sa disponibilité et ses usages potentiels varient d'un point à l'autre du territoire et selon les saisons.

Évapotranspiration en augmentation.

Pluviométrie en baisse de 30 % depuis 1977

Multiples sollicitations de l'eau (pression démographique, activités économiques, agriculture, énergie)

Pollutions

(défaut d'assainissement, etc...)

Quelques conseils



Attention aux fuites !

- Les fuites d'eau peuvent représenter plus de 20 % de la consommation d'un foyer, par exemple : un goutte-à-goutte au robinet = **4 litres par heure, soit 35m³ par an.**

Arrosages efficaces et techniques économes au jardin:

- Un binage permet d'aérer la terre = 2 arrosages ;
- Arroser le soir, pour réduire l'évapotranspiration ;



- Le paillage réduit l'évapotranspiration (protège le sol des fortes chaleurs et conserve l'humidité). Il évite l'emploi de produits phytosanitaires.



Électroménager :

Remplacer un ancien appareil par un modèle récent, réduit sa consommation de moitié.

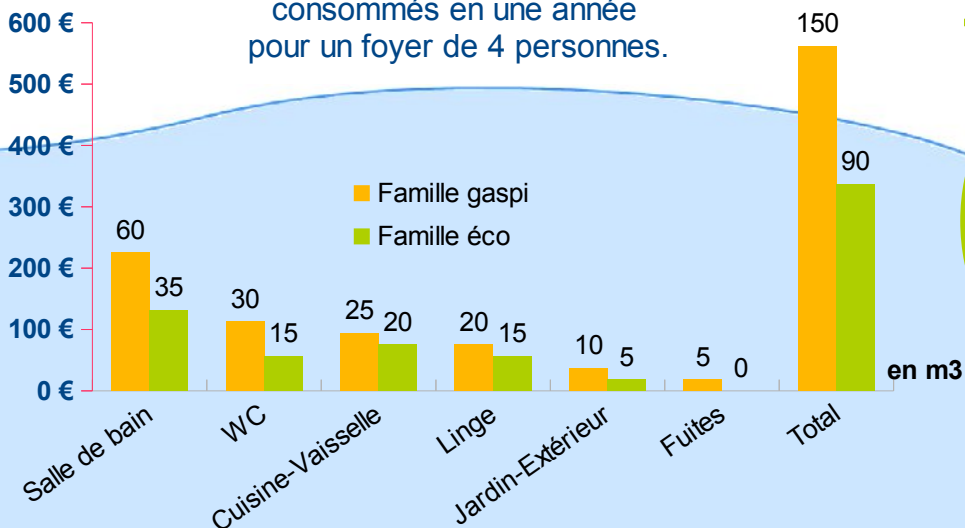
Réduire les usages non prioritaires :

- Lavage de la voiture
- Nettoyages des terrasses
- Arrosages des pelouses



Sur une base de 3,5€/m³

Facture et volumes d'eau consommés en une année pour un foyer de 4 personnes.



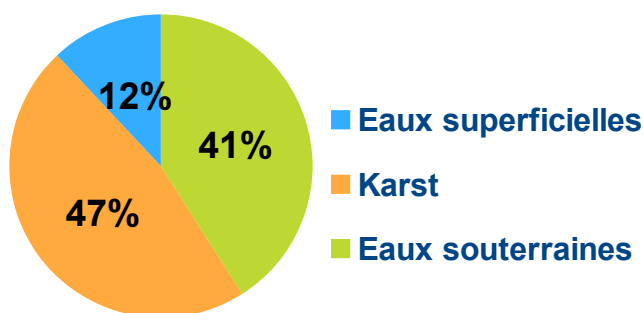
Économiser l'eau c'est protéger la ressource mais c'est aussi réduire ses dépenses !

L'EAU

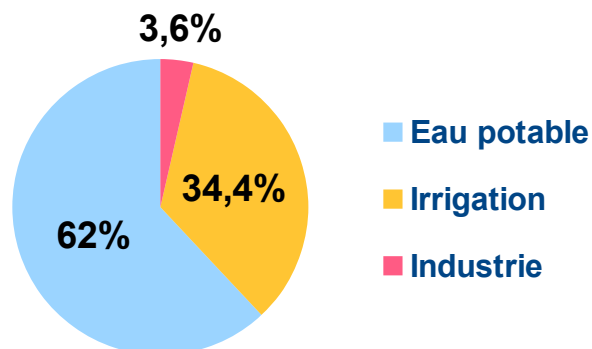
Ressource commune et fragile

Les usages de l'eau dans le département du Lot

L'eau potable est en majorité prélevée dans le sous-sol.



La répartition des différents prélèvements d'eau.



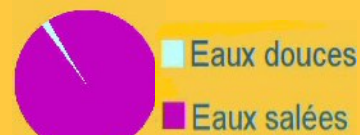
Répartition tous usages en %
(pour un volume total de 36,5 millions de m³)
Source BNPE-Eau-France



À savoir

Eau potable :

La consommation moyenne dans le Lot par abonné (foyer) est de 120m³/an.



L'eau douce représente 3% du volume total de toute l'eau de la planète.

Sources :

Eau-France (Service public), BNPE 2012
CNRS et ONEMA
AGENCE DE L'EAU Adour-Garonne
<http://www.eau-adour-garonne.fr>
"Droits de reproduction réservés et strictement limités".

Crédit photos :

Terra/© Laurent Mignaux et DDT46
Schémas : jeconomiseleau.org
Dessins : DDT46

Liens utiles

www.developpement-durable.gouv.fr
La ressource en eau en France.

www.eaufrance.fr
Service public d'information sur l'eau.

www.propluvia.fr
Les arrêtés de restriction d'eau en France.